



AMÉLIOREZ VOTRE TERRAIN VOTRE RENDEMENT



Démarquez-vous
AVEC LA FLOTTE COMPLÈTE SOIL-MAX

MODÈLE STEALTH ZD® : DRAINEUSE ZD1200

Disponible avec un attelage de CAT II ou CAT 3N.

AVANTAGES DE LA DRAINEUSE ZD1200 STEALTH ZD®

- Fabriquée en acier T1 pour plus de légèreté et de solidité
- Les coutres remplaçables permettent d'adapter la largeur de la draineuse selon les besoins
- Fonctionne mieux sur un tracteur de 4 tonnes ou plus
- Pose des drains jusqu'à 1,2 m de profondeur
- Pose des tuyaux de 50 à 100 mm avec des caissons de pose faciles à changer
- Les ailettes autonettoyantes en polyéthylène avec un design plus étroit assurent moins de friction et une traction plus agile.
- Les valves proportionnelles la rendent compatible avec le système Intellislope™



Les draineuses ZD1200 et ZD1600 Soil-Max® Stealth ZD® sont nettement différentes des autres draineuses sur tracteur. Ces modèles sont suffisamment flexibles pour être tirés par un grand tracteur utilitaire, ce qui en fait la draineuse la plus facile à tirer.



POURQUOI DRAINER ? PEUPELEMENT DES CULTURES.

Un système de drainage bien géré est propice à une meilleure germination et à un meilleur peuplement des cultures. Les terrains qui ne possèdent pas de système de drainage ont de manière générale moins de variétés et sont plus susceptibles de présenter des problèmes d'espacement ou de levée.

MODÈLE STEALTH ZD® : DRAINEUSE ZD1600

Disponible avec un attelage de CAT III ou CAT V avec attelage étroit.

AVANTAGES DE LA DRAINEUSE ZD1600 STEALTH ZD®

- Fabriquée en acier T1 pour deux fois plus de résistance à la traction et la moitié du poids
- Les coutres remplaçables permettent d'adapter la largeur de la draineuse selon les besoins
- Fonctionne mieux sur un tracteur de 10 tonnes ou plus
- Pose des drains jusqu'à 1,6 m de profondeur
- Pose des tuyaux de 50 à 190 mm avec des caissons de pose faciles à changer
- La dent plus fine facilite la traction dans le sol
- Les valves proportionnelles la rendent compatible avec le système Intellislope™



La draineuse ZD1600 Soil-Max® Stealth ZD® offre un avantage supplémentaire avec son caisson rétrécissant, qui lui permet de s'adapter à toutes les exploitations. La ZD1600 est disponible avec l'option supplémentaire d'alimentateur de drains contrôlé par PWM.



POURQUOI DRAINER ? POUR RÉDUIRE LA PRESSION.

Le drainage par drains minimise la pression liée aux nappes phréatiques élevées pour les cultures. Les producteurs ne peuvent pas contrôler la météo : la pose de drains garantit une tranquillité d'esprit accrue en cas de pluie.

MODÈLE STEALTH ZD® : DRAINEUSE TRAINÉE

Lâchez la chaîne, attelez un seul jeu d'hydrauliques et un seul câble d'attelage, et c'est parti.

LE SYSTÈME D'ÉQUILIBRAGE INNOVANT VOUS FACILITE LA VIE

La meilleure manière de contrôler la pente des drains est de régler l'inclinaison des dents. Le système de commande hydraulique Soil-Max® vous permet de contrôler le niveau de pression vers le bas que vous souhaitez sur vos pneus (généralement autour de 300 PSI). Passez sur les creux et les bosses avec les pneus qui flottent librement tout en maintenant l'équilibre vertical de la draineuse.

PAS D'ATTELAGE À 3 POINTS ? PAS DE PROBLÈME !

Si vous disposez d'un gros tracteur sans attelage à 3 points, la draineuse trainée Stealth ZD® vous permettra d'obtenir une pose de drains de qualité. Ne creusez pas plus large que nécessaire. Les ailettes en polyéthylène et la conception étroite vous permettent d'utiliser plus efficacement le poids de votre tracteur.

PLUS DE DURABILITÉ, MOINS DE POIDS

La draineuse Pull-Type Stealth ZD® est robuste, durable et étonnamment légère. C'est parce qu'elle est fabriquée en acier T1, un matériau extrêmement solide mais fin. Les draineuses Soil-Max® offrent une durabilité supérieure et sont plus faciles à tirer que les draineuses fabriquées avec des types d'acier plus épais et plus lourds.



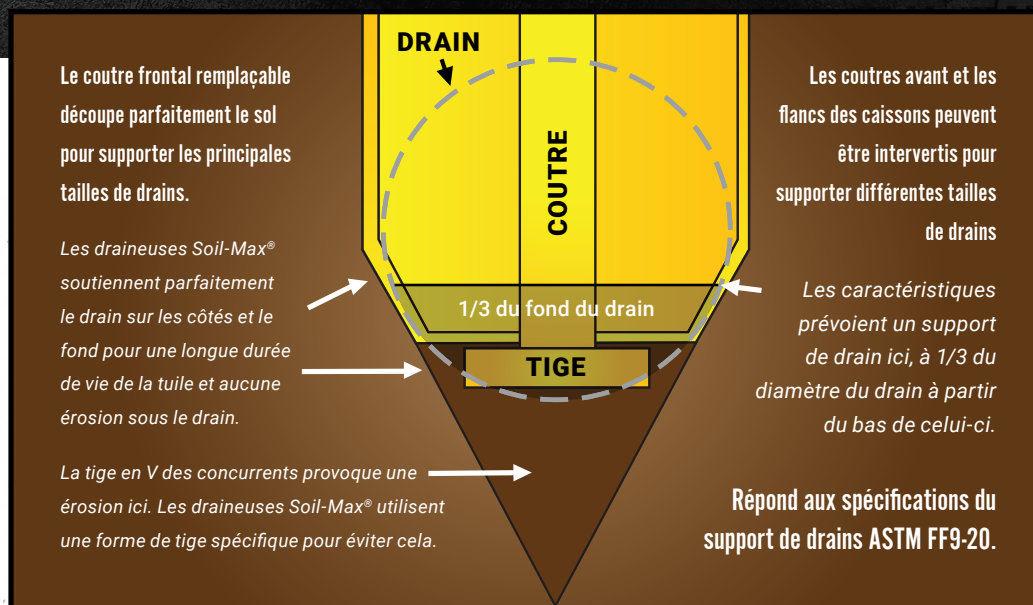
Profondeurs typiques de la draineuse pour pose-drains de 100 mm (conditions normales)

Poids du tracteur	Profondeur de drainage (1er passage)	Profondeur de drainage (2e passage)
9 000 kg	1 m - 1,2 m	1,2 m - 1,4 m
11 000 kg	1,2 m - 1,4 m	1,4 m - 1,5 m
13 500 kg	1,4 m - 1,7 m	1,7 m - 1,8 m
16 500 kg	1,7 m - 1,8 m	1,8 m - 2 m
18 000 kg	2 m - 2,1 m	2,1 m

AVANTAGES DE LA DRAINEUSE TRAINÉE STEALTH ZD®

- Les cylindres de tige nitro durent 3 fois plus longtemps que le chrome
- Les coutres remplaçables permettent d'adapter la largeur de la draineuse selon les besoins
- Fonctionne mieux sur un tracteur de 10 tonnes ou plus
- Draine jusqu'à 2,1 m de profondeur
- Pose des tuyaux de 75 à 250 mm avec des caissons de pose faciles à changer
- Les ailettes autonettoyantes en poly se tirent plus facilement grâce à leur conception étroite
- Les valves proportionnelles la rendent compatible avec le système Intellislope™

CARACTÉRISTIQUES DE LA DRAINEUSE



ALIMENTATEUR DE PUISSANCE

Assurez la qualité des drains en ajoutant un alimentateur de drains. Ce dernier pousse les drains dans le caisson J à l'aide d'un moteur hydraulique entièrement réglable, réduisant ainsi l'étirement de vos drains.



REVÊTEMENT FIN EN POLY

Soil-Max® recouvre les flancs de la draineuse d'un enduit multicouche pour un coefficient de traînée minimal. Les propriétaires de draineuses Soil-Max® indiquent que la draineuse tire 20 % plus facilement que les draineuses sans poly.



AUSSI LARGE QUE NÉCESSAIRE UNIQUEMENT

Les coutres et les caissons interchangeables permettent de contrôler la largeur de la draineuse. Que vous posiez des drains de 100, 150, 200 ou 250 mm, les draineuses Soil-Max® seront juste légèrement plus larges.



RÉDUCTION DES FROTTEMENTS

Les draineuses Soil-Mafont passer le drain dans une goulotte carrée avec un insert en poly afin de minimiser les problèmes de friction et d'étirement.



TANDEM DE MARCHÉ

Augmentez la stabilité et la largeur de travail au-dessus du trou d'installation pour les types de sols meubles.



CAISSON FACILE À REMPLACER

Le caisson se change en quelques minutes en modifiant les côtés de ce dernier sur les goupilles de positionnement et en fixant un boulon.

ACCESSOIRES SOIL-MAX® : AGBOX & ENROULEUR DE DRAINS EMBARQUÉ

Ajoutez l'AgBox à la majorité des draineuses Soil-Max®.

CARACTÉRISTIQUES DE L'AGBOX

- Placement facile des agrégats autour du tuyau pendant l'installation
- Profondeur de remplissage des agrégats réglable
- Le tuyau suit toujours la même trajectoire sans déviation dans le sol



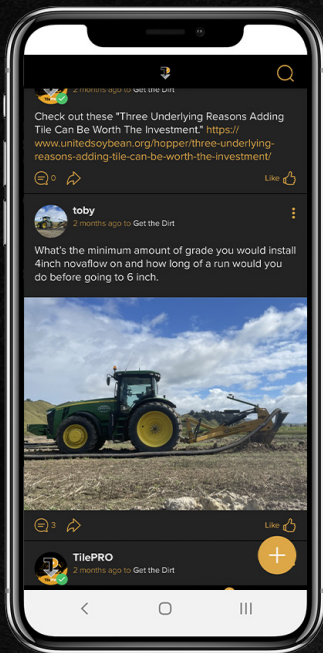
CARACTÉRISTIQUES DE L'ENROULEUR DE DRAINS EMBARQUÉ

- Facilite l'installation en transportant le drain sur la draineuse
- Peut transporter plusieurs rouleaux de 100 mètres de tuyaux
- S'installe facilement sur les draineuses ZD1200 et ZD1600 avec seulement quelques boulons

Ajoutez un enrouleur embarqué aux ZD1200s et ZD1600s.

REJOIGNEZ LE RÉSEAU

Téléchargez l'app Soil-Max® dès aujourd'hui pour entrer en contact avec des agriculteurs, des experts et des professionnels locaux.



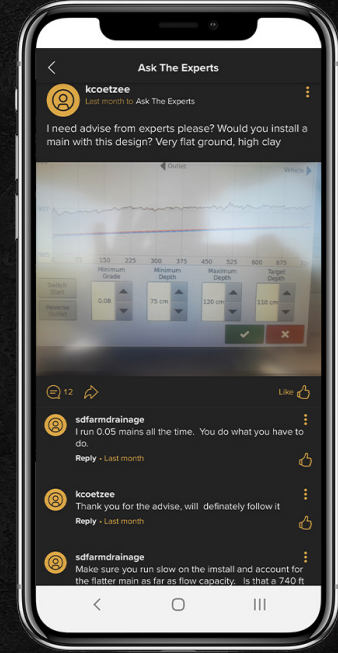
FAITES VOTRE PROMOTION

Montrez vos compétences de drainage à la communauté TilePRO en postant des photos, des récits et des vidéos de vos accomplissements de drainage.



CONSULTEZ DES EXPERTS

Appuyez sur un bouton pour poser des questions sur votre domaine spécifique à des experts en drainage et recevez des réponses immédiates.



SUIVEZ LES NOUVEAUTÉS DU DRAINAGE

Recevez les dernières actualités sur les technologies de pointe exclusives aux membres TilePRO. Accédez à des extraits d'événements, des interviews d'experts et des ressources disponibles uniquement ici.



Je me souviens encore du moment où j'ai vu pour la première fois une draineuse Soil-Max®. J'étais à un salon professionnel du secteur agricole avec un ami et on nous a présenté ce nouvel outil qui permettait à l'agriculteur d'installer des systèmes de drainage grâce à un tracteur. Intrigués, nous avons posé tout un tas de questions. Le lendemain, j'en ai parlé à mon père et je lui ai raconté ce que j'avais vu. En 1997, nous avons acheté l'une des premières draineuses vendues par Soil-Max®. À ce jour, nous avons toujours cette même draineuse Soil-Max® et, entre-temps, je suis devenu le directeur général de Soil-Max®. Cette histoire est véridique !

Si vous demandez à mon père son avis sur cette machine, il vous répétera juste ce que vous avez probablement déjà entendu de milliers d'autres agriculteurs : la draineuse Soil-Max® est l'outil le plus utile qu'il ait jamais acheté pour son exploitation. Oui, jamais, et je pèse mes mots !

L'agriculture n'est pas un métier comme les autres, vous le savez. Nous, les agriculteurs, vivons au plus près de la nature et chaque saison nous fait vivre des sensations différentes. De longues journées fatigantes, de multiples contretemps, des hauts et des bas. Pourtant, tous les agriculteurs qui ont réussi et que j'ai pu rencontrer et côtoyer au fil des ans ont tous un point commun : ils réalisent que, au-delà des passions et du travail acharné, l'exploitation agricole est une véritable activité commerciale. Si nous ne prenons pas les bonnes décisions opérationnelles, nos efforts sont totalement vains.

L'argent permet d'acheter tout un tas de choses. Une draineuse Soil-Max® ressemble à toute autre équipement que vous pouvez acheter pour votre exploitation... Un jour, elle sera rouillée et fatiguée et il faudra peut-être la remplacer. Mais la différence est la suivante : avec une draineuse Soil-Max®, vous léguerez à la génération suivante un équipement qui sera rentable pendant des années.

Je vous invite à lire cette brochure et à jeter un coup d'œil à notre site Web. Saisissez vos données dans notre Calculateur de retour sur investissement. Rendez-nous visite sur notre stand au salon. Contactez l'un de nos revendeurs. Il s'agit du meilleur investissement que vous puissiez faire pour votre parcelle. C'est sûr et certain.

Je ne suis pas seulement le responsable de Soil-Max®. Je suis avant tout un agriculteur comme vous et le propriétaire d'une draineuse. Je crois tellement en ce produit que je me suis fait embaucher par l'entreprise qui le fabrique.

Joseph Irwin, Jr
Directeur général Soil-Max®, Inc.

“

Une draineuse Soil-Max®, ressemble à tout autre équipement que vous pouvez acheter pour votre exploitation. Un jour, elle sera rouillée et fatiguée, et il faudra peut-être la remplacer. Mais la différence est la suivante : avec une draineuse Soil-Max®, vous léguerez à la génération suivante un équipement qui sera rentable pendant des années.

”

JOSEPH IRWIN, JR.
Directeur général Soil-Max®, Inc.

